

## Univex

Компактный теплообменник

**по вопросам продаж и поддержки обращайтесь:**

Волгоград (844)278-03-48, Воронеж (473)204-51-73, Екатеринбург (343)384-55-89, Казань (843)206-01-48, Уфа (347)229-48-12, Краснодар (861)203-40-90, Красноярск (391)204-63-61, Москва (495)268-04-70, Самара (846)206-03-16, Саратов (845)249-38-78, Нижний Новгород (831)429-08-12, Новосибирск (383)227-86-73, Ростов-на-Дону (863)308-18-15, Санкт-Петербург (812)309-46-40,

**единый адрес [fke@nt-rt.ru](mailto:fke@nt-rt.ru)**

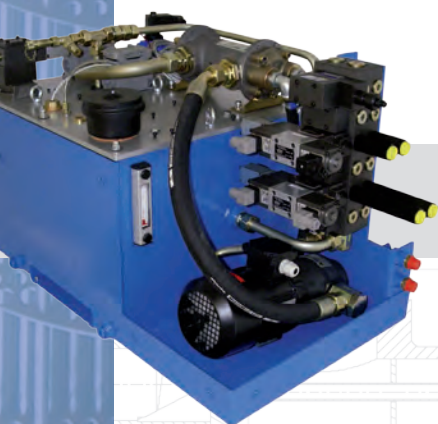
**веб-сайт [funke.nt-rt.ru](http://funke.nt-rt.ru)**



## С партнерами в будущее

Компания FUNKE является одним из ведущих специалистов по разработке и производству высококачественных теплообменников с площадью теплообмена до 2400 м<sup>2</sup>. Мы предлагаем термодинамически оптимально рассчитанные аппараты практически для всех случаев применения в любой отрасли промышленности.

Компанию FUNKE отличают индивидуальный подход к требованиям заказчика, высокие стандарты качества, гибкость и компетентный консалтинг – качества, характерные исключительно для предприятий высокого уровня.



## Технические данные

### Применение

Охлаждение гидравлических и смазочных масел, трансформаторных масел, охлаждающих масел, гидравлических жидкостей, воды и гликолевых растворов. Также возможно применение в качестве хладагентов технической и морской воды.

Технические характеристики		
Доп. рабочее давление		бар
• Камера		16
• Трубки		10
Доп. раб. температура		°С
• Камера	Масло	120
	Вода /гликоль	90
	Эмульсия	90
• Трубки	Вода	90

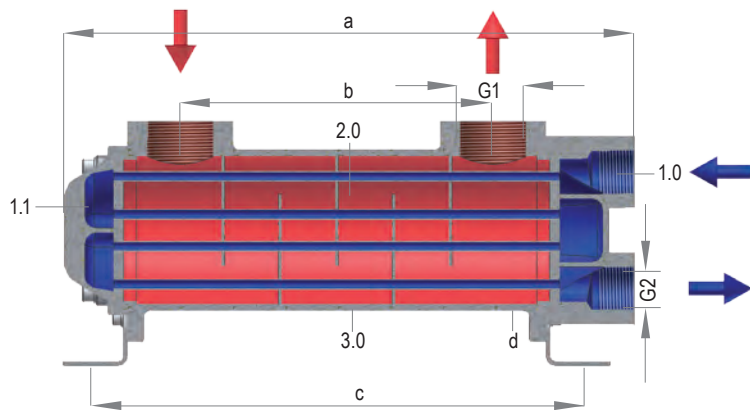
### Принцип действия

Горячий теплоноситель поступает в межтрубное пространство камеры. Холодный теплоноситель поступает в 4-ходовые трубки.

### Отличительные особенности

- оптимальное соотношение цены и производительности
- высокая эксплуатационная безопасность
- высокая теплопередача благодаря специальной компактной конструкции
- легкость очистки благодаря извлекаемому трубному пучку
- гарантированное отсутствие механических напряжений
- стандартное использование антикоррозионных материалов:
  - трубы: CuNi10Fe
  - камера: бронза CuSn7Pb6Zn4
- уголковое крепление в стандартной поставке

# Технические данные



1.0 Камера  
1.1 Поворотная камера  
2.0 Трубный пучок  
3.0 Корпус



Тип	A075-			A093-			A114-			A130-			A190-	
	161	241	411	190	241	411	214	314	564	324	524	814	720	
Масса (кг)	3,8	4,4	5,6	5,8	6,6	8,4	9,0	10,4	14,6	13,2	17,6	24,0	32,0	
Размеры (мм)	a	212	292	462	261	312	482	299	399	649	415	615	905	813
	b	100	180	350	99	150	320	120	220	470	222	422	712	602
	c	205	285	455	233	284	454	256	356	606	365	565	855	772
	d		75			93			114			130		190
G1		3/4"			1 1/2"			1 1/2"			1 1/2"		2"	
G2		1/2"			3/4"			1"			1"		1 1/2"	



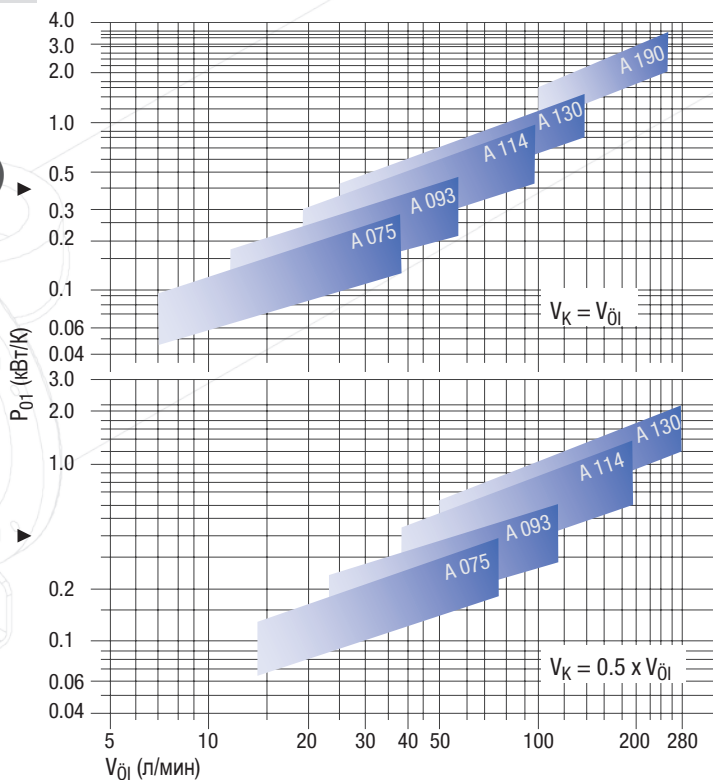
## Спец. холодопроизводительность (P<sub>01</sub>)

$$P_{01} = \frac{P_V}{t_{01E} - t_{KE}} \quad (\text{кВт/К})$$

$$= \frac{14}{55 - 20} = 0,4 \quad (\text{кВт/К})$$

Legende:

- P<sub>01</sub> : спец. холодопроизводительность (кВт/К)
- P<sub>V</sub> : рассеиваемая мощность (кВт)
- t<sub>01E</sub> : входная температура масла (°C)
- t<sub>KE</sub> : входная температура охлаждаемой воды (°C)
- V<sub>01</sub> : расход масла (л /мин)
- V<sub>K</sub> : расход охлаждаемой жидкости (л/мин)



Качество означает надежность. Каждый аппарат производства FUNKE проходит гидравлические испытания и другие типы контроля согласно требованиям заказчиков и действующим нормам сертификационных органов, к основным из которых относятся:

- American Bureau of Shipping (ABS)
- Bureau Veritas (BV)
- Det Norske Veritas (DNV)
- Европейские нормы для сосудов, работающих под давлением 97/23/EG (DGRL)
- Germanischer Lloyd (GL)
- Lloyds Register of Shipping (LRS)
- Schweizerischer Verein für technische Inspektionen (SVTI)
- Объединение технадзора (TÜV)



FUNKE имеет сертификат  
DIN EN ISO 9001 :2008, а также:

- ASME U-Stamp
- GOST R (вкл. разрешение Ростехнадзора и сан.-эпидем. заключение)
- HPO/DIN EN 729-2
- China certificate



**по вопросам продаж и поддержки обращайтесь:**

Волгоград (844)278-03-48, Воронеж (473)204-51-73, Екатеринбург (343)384-55-89, Казань (843)206-01-48, Уфа (347)229-48-12, Краснодар (861)203-40-90, Красноярск (391)204-63-61, Москва (495)268-04-70, Самара (846)206-03-16, Саратов (845)249-38-78, Нижний Новгород (831)429-08-12, Новосибирск (383)227-86-73, Ростов-на-Дону (863)308-18-15, Санкт-Петербург (812)309-46-40,

**единый адрес [fke@nt-rt.ru](mailto:fke@nt-rt.ru)**

**веб-сайт [funke.nt-rt.ru](http://funke.nt-rt.ru)**